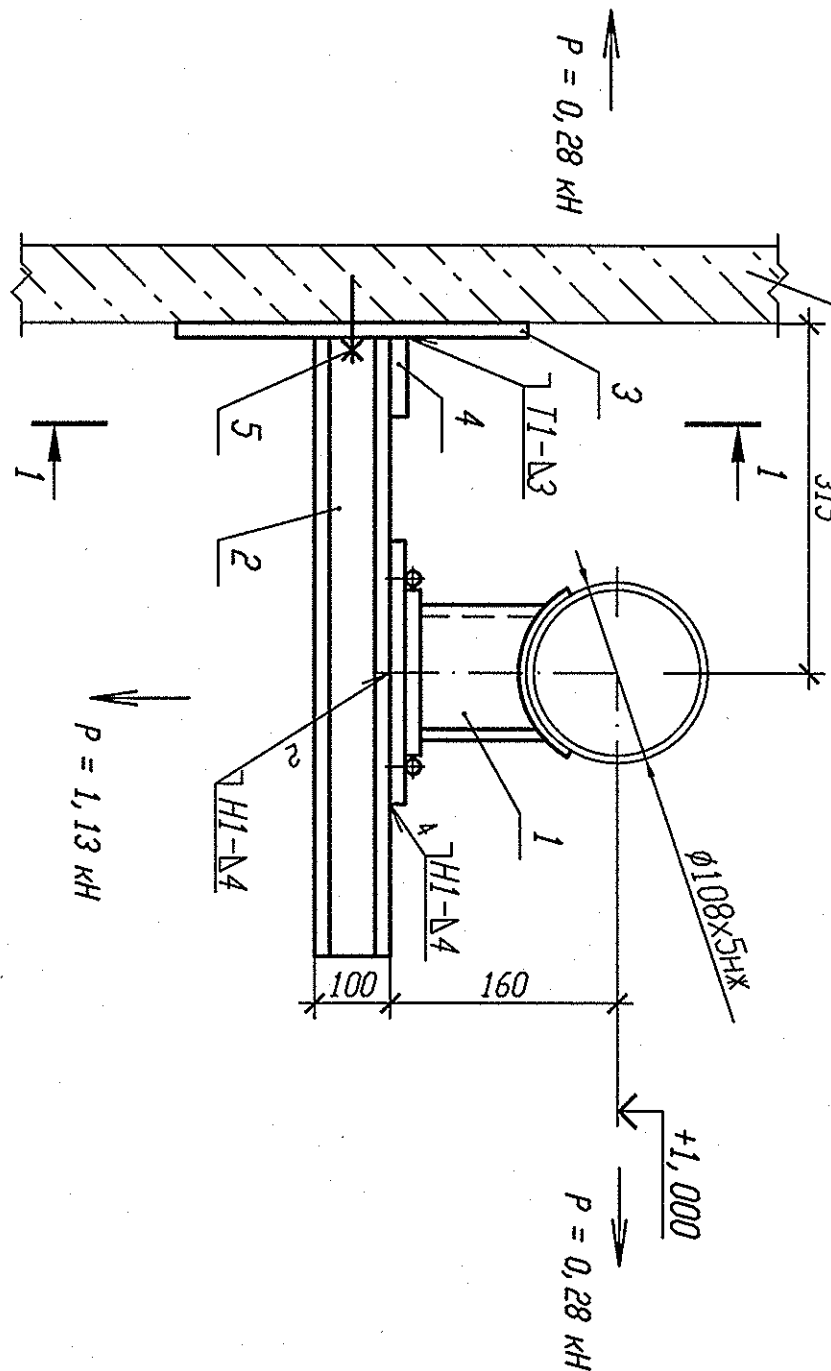
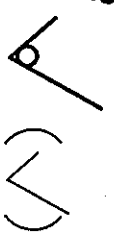


Смотри строительные чертежи

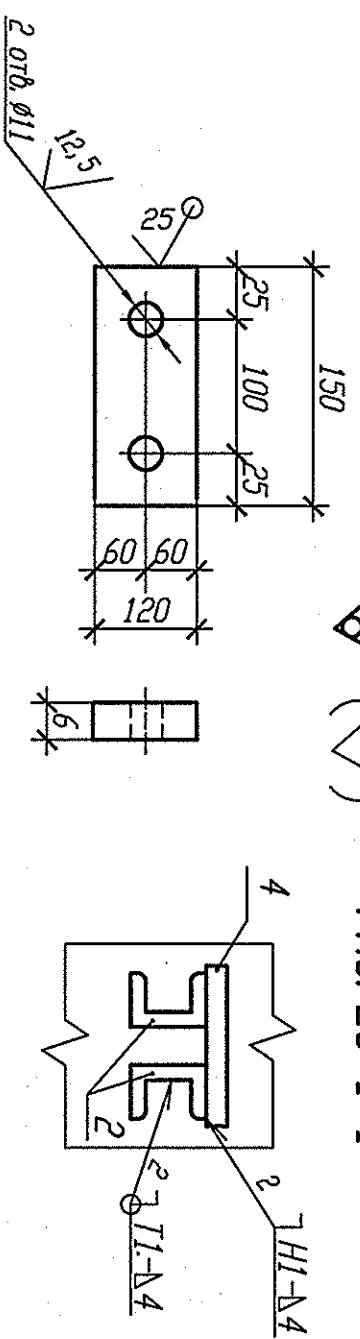
РЗ.00057.1.0.21



ДЕТАЛЬ ПОЗИЦИИ 3



РАЗРЕЗ 1-1



- 1 Прибылку опоры смотри ЗТВ10719.
- 2 Сварку производить по ГОСТ 5264-80.
- 3 Отметка трубопровода подлежит уточнению в соответствии с уклоном трубопровода.
- 4 Сварку опоры с трубопроводом производить по ОСТ 34-10-623-93.
- 5 Нагрузка на опору Р дана с учетом сейсмических воздействия.
- 6 Изготовить один комплект.

Спецификация

детали

Поз. Обозначение	Наименование	Кол.	Материал	Масса, кг		Примечание
				ед.	общ.	
1 08 ОСТ 34-10-623-93	Опора 108к	1	Сборный	4,4	4,4	
2 ГОСТ 8240-97	Швеллер 10 (I=400)	2	Вст 3 ст 5 ГОСТ 535-2005	3,44	6,88	
3 По настоящему чертежу ГОСТ 19903-74	Лист 5-ПН 6х120х150	1	Вст 3 ст 5 ГОСТ 14637-89	0,85	0,85	
4 ГОСТ 19903-74	Лист 5-ПН 4х100х100	1	Вст 3 ст 5 ГОСТ 14637-89	0,31	0,31	
5 ГОСТ 2878-90	БСР 10х100 У3	2	Сборный	0,09	0,18	
ОСТ 5.9370-81	Электроды		Зв 400/109			
ГОСТ 2246-70	Проволока		СВ-04Х19Н11М3			
ГОСТ 9467-75	Электроды		УОНИИ 13/45			
Итого:				12,62		

Изм.	Кол. у	Лист	М док	Подп.	Дата
Изм. 1к.	Матченко	Завис	Вст		
Проб. вед. изд.	Хук				
Проб. нощ. гр.	Вереницовой				
Н. контр.	Красноярский				
Ростовская АЭС Блок 3					
Ректорское отделение					
Негеметричная часть					
Трубопровода подвешивания на подпиту					
Вс от джель-носоро для снижения расхода					
Опора скользящая напорная					
ЗТВ107114					
ОАО "НИАЭП"					
2013					

Инв. № подл. РЗ.00798.1.0.11
Лист 30

РЗ. Т011. 3012. 011. 01. 00. 003